



**Dibujando  
un Mañana**  
FUNDACIÓN

## COMUNICACIÓN SOBRE INVOLUCRAMIENTO

FUNDACIÓN DIBUJANDO UN MAÑANA

2020 – 2023

A nuestros grupos de interés:

Me complace confirmar que Fundación Dibujando un Mañana reafirma su respaldo al Pacto Mundial de la Organización de las Naciones Unidas (ONU) y a sus Diez principios en las áreas de Derechos Humanos, estándares laborales, medioambiente y anticorrupción. Esta es nuestra Comunicación sobre Involucramiento con el Pacto Mundial de la ONU. La realimentación sobre su contenido es bienvenida.

En esta Comunicación sobre Involucramiento, describimos las medidas tomadas por nuestra organización para respaldar el Pacto Mundial de la ONU y sus principios tal como se sugiere para una organización como la nuestra. También nos comprometemos a compartir esta información con nuestros grupos de interés a través de nuestros principales canales de comunicación.

Atentamente,

**Katty Beltrán Silva**

Directora General

Calz. de la Naranja No. 138  
Fracc. Industrial Alce Blanco  
C.P. 53370 Naucalpan, Edo. de México  
Tel. 2122 5286  
[www.dibujando.org.mx](http://www.dibujando.org.mx)



**Dibujando  
un Mañana**

FUNDACIÓN

En Fundación Dibujando un Mañana estamos convencidos de que no hay barreras imposibles cuando existe la voluntad de ayudar y alguien que sabe hacerlo. Por ello, estamos dedicados a impulsar el desarrollo social de niñas, niños y adolescentes en situación de vulnerabilidad por medio de un modelo de inversión social que entrelaza **la voluntad de ayudar de diversos actores y la transforma en programas sociales** basados en derechos humanos, que generan impactos positivos a largo plazo.

Basamos nuestro trabajo en estándares internacionales que nos permiten cumplir de mejor manera nuestro propósito y visión, y con ello, vivir bajo los lineamientos de nuestros valores institucionales; todo con el fin de fortalecer a las Organizaciones de la Sociedad Civil para que atiendan de manera más eficaz y sostenible a las niñas, niños, adolescentes y jóvenes más vulnerables.

Con más de veinticinco años de experiencia en la vinculación y creación de redes de trabajo multi-actor, así como en el asesoramiento de inversiones sociales en México, logramos disminuir los riesgos de las operaciones, incrementar la efectividad de los proyectos y generar un impacto social comprobado 6 veces mayor al de la inversión realizada.

En este sentido, desde el año 2019 alineamos nuestras estrategias, actividades y planeación estratégica a la Agenda 2030 y a los 17 Objetivos de Desarrollo Sostenibles (ODS), identificando nuestras contribuciones directas e indirectas; especialmente para la gestión de alianzas que contribuyan en la consecución de los mismos, priorizando en los siguientes aspectos nuestra manera de reportar los resultados obtenidos:

- Criterios para entrega de recursos.
- Manejo transparente de los recursos.
- Eficiencia y eficacia en la selección de las instituciones .
- Fortalecimiento de las instituciones.
- Anticorrupción.

Calz. de la Naranja No. 138  
Fracc. Industrial Alce Blanco  
C.P. 53370 Naucalpan, Edo. de México  
Tel. 2122 5286

[www.dibujando.org.mx](http://www.dibujando.org.mx)

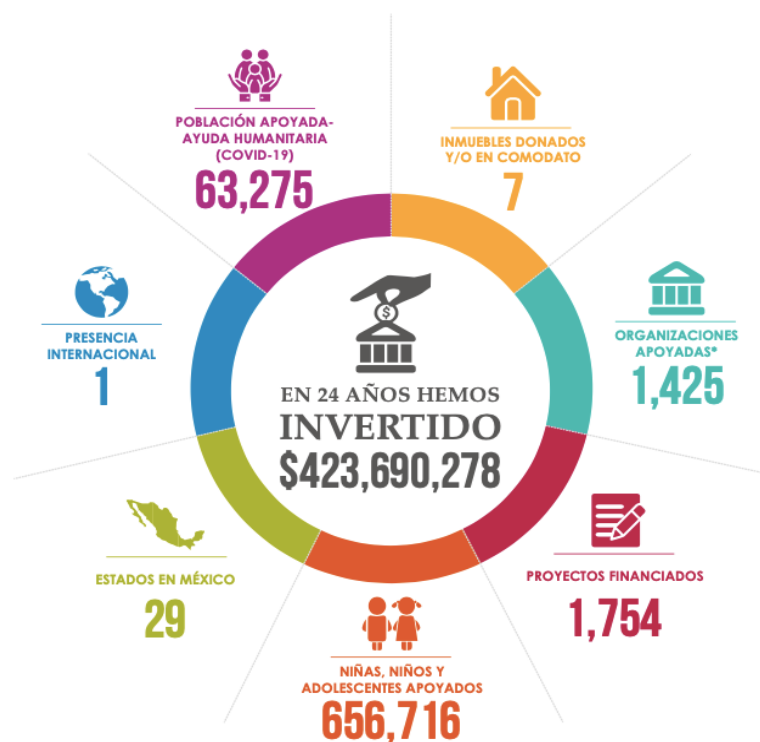


**Dibujando  
un Mañana**  
FUNDACIÓN

Con estas acciones puntuales, refrendamos nuestro compromiso al proponer e implementar asociaciones para promover la sostenibilidad, así como generar alianzas con diferentes actores, y con ello buscar contribuir a los Objetivos de desarrollo Sostenible de la Agenda 2030.

La experiencia de más de 25 años, nos ha llevado a constatar que al generar alianzas, logramos contribuir de una manera más eficiente a la reducción de vulnerabilidades para contribuir al pleno ejercicio de los derechos humanos, es por esto que, gran parte de la labor de Fundación Dibujando un Mañana consiste en asesorar y apoyar a las empresas participantes del Pacto Mundial de las Naciones Unidas, sobre como encaminar sus esfuerzos en generación de desarrollo sostenible, de la manera más eficiente posible.

A continuación presentamos la numeralia global sobre los logros alcanzados:



Calz. de la Naranja No. 138  
Fracc. Industrial Alce Blanco  
C.P. 53370 Naucalpan, Edo. de México  
Tel. 2122 5286  
[www.dibujando.org.mx](http://www.dibujando.org.mx)



**Dibujando  
un Mañana**  
FUNDACIÓN

Invitamos a nuestros grupos de interés a conocer la información detallada sobre las implementaciones en asociaciones para promover la sostenibilidad, contribuir a la consecución de los Objetivos de Desarrollo sostenible de la Agenda 2030, y el asesoramiento a través de alianzas estratégicas para generar desarrollo sostenible en el informe anual que se anexan a esta comunicación.

Estamos convencidos que, al generar alianzas, logramos contribuir de una manera más eficiente a la reducción de vulnerabilidades, que habrán de lograr mejores oportunidades de desarrollo. Solo uniendo esfuerzos, conocimiento y recursos lograremos que las inversiones sociales generen un mayor impacto.

Calz. de la Naranja No. 138  
Fracc. Industrial Alce Blanco  
C.P. 53370 Naucalpan, Edo. de México  
Tel. 2122 5286  
**[www.dibujando.org.mx](http://www.dibujando.org.mx)**